

ADIM 5

TOPLAMA İŞLEMİNDE VERİLMEMEYEN TOPLANANI BULMA

Bil-Bul Uygula 1

Aşağıda bir tavuk çiftliği verilmiştir. Bu çiftlikteki tavukların bir kısmı kümesin dışında bir kısmı da kümesin içindedir. Verilen toplam tavuk sayılarından yararlanarak kümesin içindeki tavuk sayılarını bulunuz.

$$\begin{array}{r} 12 \\ + \dots\dots \\ \hline 29 \end{array}$$

Kümes içindeki tavuk sayısı

.....
.....

Toplam Tavuk Sayısı: 29



$$\begin{array}{r} 15 \\ + \dots\dots \\ \hline 34 \end{array}$$

Kümes içindeki tavuk sayısı

.....
.....

Toplam Tavuk Sayısı: 34

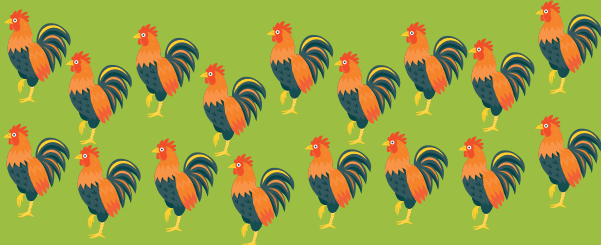


Kümes içindeki tavuk sayısı

.....
.....

$$\begin{array}{r} \dots\dots \\ + 17 \\ \hline 31 \end{array}$$

Toplam Tavuk Sayısı: 31

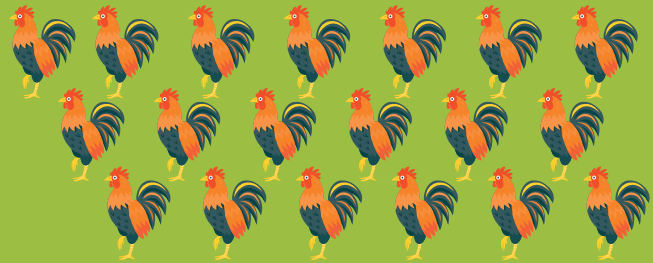


Kümes içindeki tavuk sayısı

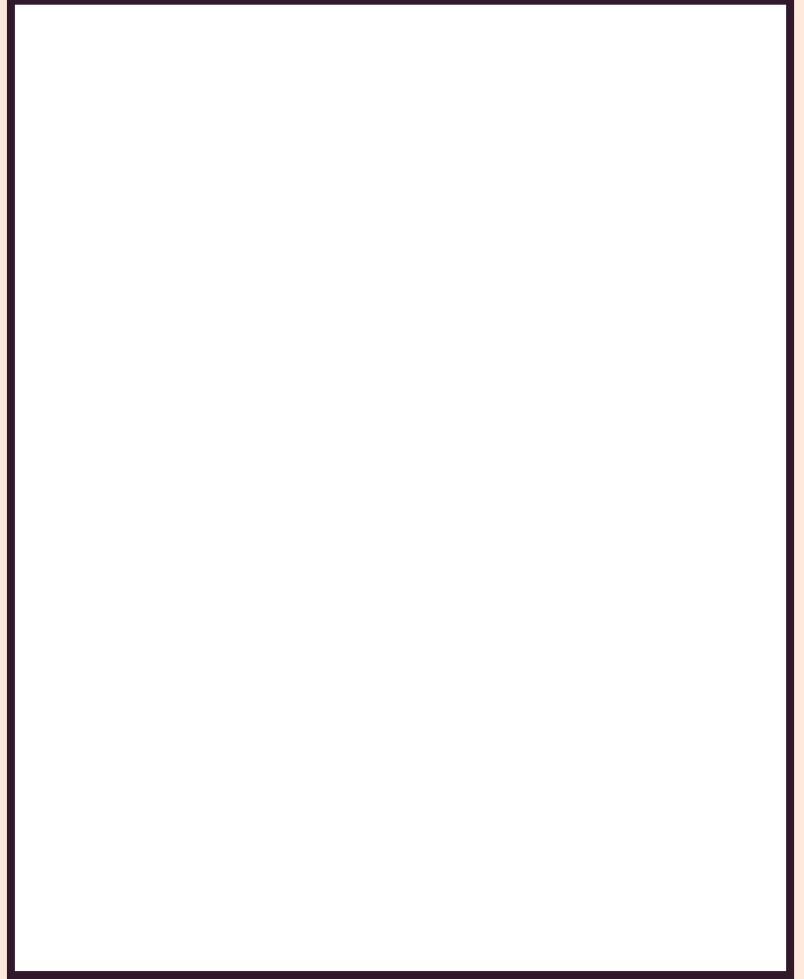
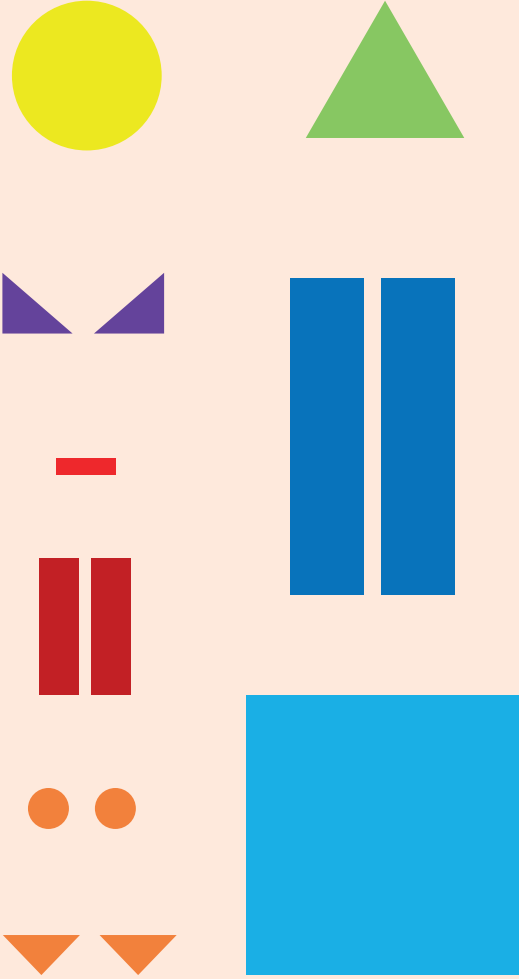
.....
.....

$$\begin{array}{r} \dots\dots \\ + 19 \\ \hline 41 \end{array}$$

Toplam Tavuk Sayısı: 41



Verilen geometrik şekillerin tamamını kullanarak bir robot oluşturunuz.



Bu robotu oluşturman için aşağıda bazı ipuçları verilmiştir:

Şapkası: 3 kenarı ve 3 köşesi vardır.

Başı: Kenar ve köşesi yoktur.

Kolu: 1. parçasını oluşturan geometrik şeklin 3 kenarı var.

2. parçasını oluşturan geometrik şeklin 2 kısa 2 uzun toplam 4 kenarı var.

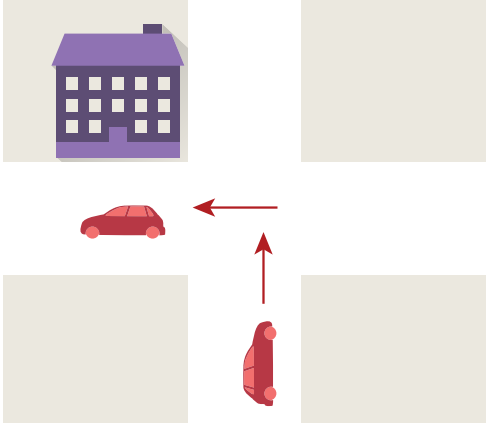
3. parçasını oluşturan şeklin kenar ve köşesi yok.

Gövdesi: 4 kenarı var ve bu kenarların hepsi birbirine eşit.

Ayağı: 1. parçasının 2 kısa 2 uzun toplam 4 kenarı var.

2. parçasının 3 köşesi ve 3 kenarı var.

1.



Yukarıdaki araba, belirlenen ok yönünde hareket edip eve varmıştır. Araba, hangi hareketi yapmıştır?

- A) ileri - geri hareketi
- B) ileri - sola dönüş hareketi
- C) sol - sağ hareketi

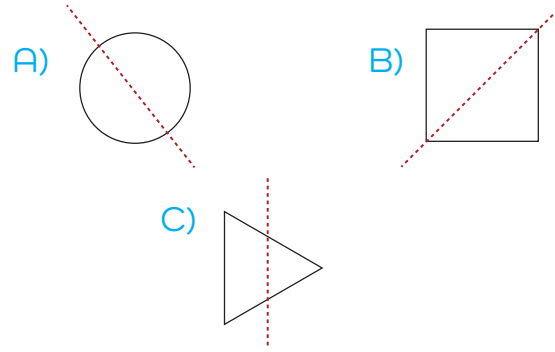
2.



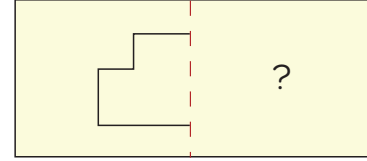
Yukarıdaki görsellerden hangisi simetrik değildir?

- A) 
- B) 
- C) 

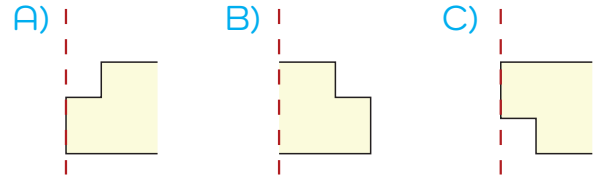
3. Aşağıdaki şekillerden hangisi iki eş parçaya ayrılmamıştır?



4.



Yukarıdaki şeklin simetriği aşağıdakilerden hangisidir?



5.



Yukarıdaki simetri çizgisi ile ayrılmış kelime aşağıdakilerden hangisidir?

- A) GECE
- B) DERE
- C) HECE

Ünite Değerlendirme Sınavı

1.

2-C sınıfının sevdiği oyunlar grafiği



Her şekil bir (1) öğrenciyi gösterir.

Yukarıdaki grafiği yorumlayarak soruları cevaplayınız.

- En sevilen oyun hangisidir?
- En az sevilen oyun hangisidir?
- Saklambaç oyununu kaç öğrenci sevmektedir?
- Yakan top sevenler, körebe sevenlerden kaç kişi fazladır?
- Sınıf mevcudu kaç kişidir?

2.2 / D sınıfının kitaplığındaki kitap sayıları şöyledir:

Şiir: 20

Hikaye: 15

Fıkra: 14

Masal: 9

Yukarıdaki verilere bakarak sıklık ve çetele tablosu oluşturunuz.

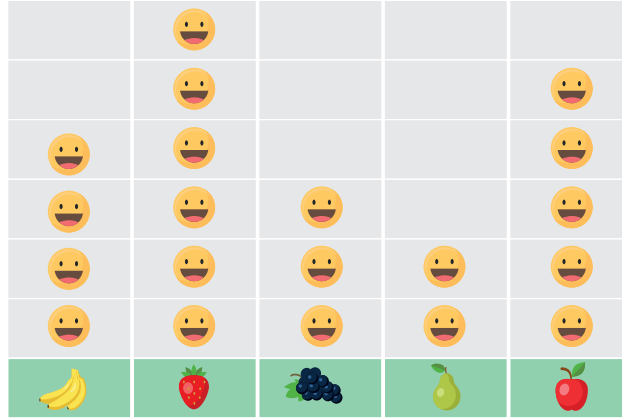
Sıklık Tablosu

| Kitap Türü | Kitap Sayısı |
|------------|--------------|
| | |
| | |
| | |
| | |

Çetele Tablosu

| Kitap Türü | Kitap Sayısı |
|------------|--------------|
| | |
| | |
| | |
| | |

1. 2 / B sınıfındaki öğrencilerin en sevdiği meyveler grafiği aşağıdaki gibidir.



Her şekil 2 öğrenciyi temsil etmektedir.

Aşağıdaki sorulardan hangisinin cevabını yukarıdaki tablodan bulamayız?

- A) Çilek seven öğrenciler, muz seven öğrencilerden kaç fazladır?
- B) Bu sınıfta, neden armut en az sevilmiştir?
- C) Elma seven öğrenciler ile üzüm seven öğrencilerin toplamı kaçtır?

2.



Her sabah yukarıdaki parkurda yürüyüş yapan Pervin Hanım, parkurdaki eşit aralıklarla yerleştirilmiş iki ağaç arasını 10 adımda geçmektedir.

Buna göre bu parkurun uzunluğu kaç adımdır?

- A) 50
- B) 60
- C) 70

5.



Yukarıda verilen şekli tamamlayan parça aşağıdakilerden hangisidir?



6.

$$\begin{array}{l}
 \text{Dog} + \text{Dog} + \text{Dog} = 30 \\
 \text{Dog} + \text{Cat} + \text{Cat} = 16 \\
 \text{Cat} + \text{Parrot} + \text{Parrot} = 5 \\
 \text{Dog} + \text{Cat} + \text{Parrot} = ?
 \end{array}$$

"?" yerine aşağıdaki sayılardan hangisi gelmelidir?

A) 12

B) 13

C) 14