

Fatih yeni evlerine taşındıklarında babası ona kitaplığı ve özel eşyalarını düzeltme görevi vermişti. Düzenleme yaparken kolilerin içerisinde babasının öğrencilik yıllarına ait defterleri, ilk kullandığı cep telefonu, fotoğraf albümü ve içerisine film koyarak çekim yapılan fotoğraf makinesini bulmuştu. Her şey ne kadar çok değişmişti. Hele o ansiklopedi gibi olan fotoğraf albümü, babasının hayatını gösteren bir film şeridi gibiydi adeta... Fatih fotoğraflara bakarken bir şey dikkatini çekti. Özellikle iki binli yıllardan sonraya ait pek fazla fotoğraf çekilmemişti. Oysa babası hala telefonuyla çekimler yapıyordu ve telefon hafızasında annesiyle olan düğün fotoğrafları hatta kendi bebekliğine ait fotoğraflar bile vardı.



### Bil-Bul Uygula 1

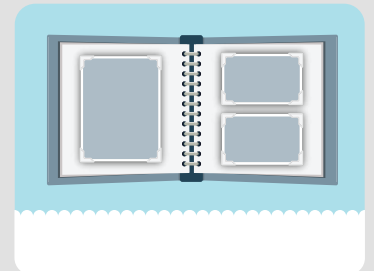
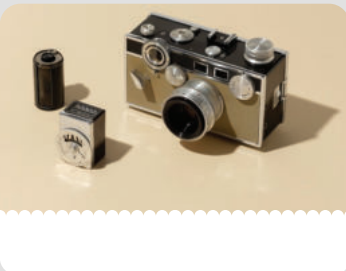
Fatih babasının geçmişine ait bilgilere nerelerden ulaşmıştır?

### Bil-Bul Uygula 2

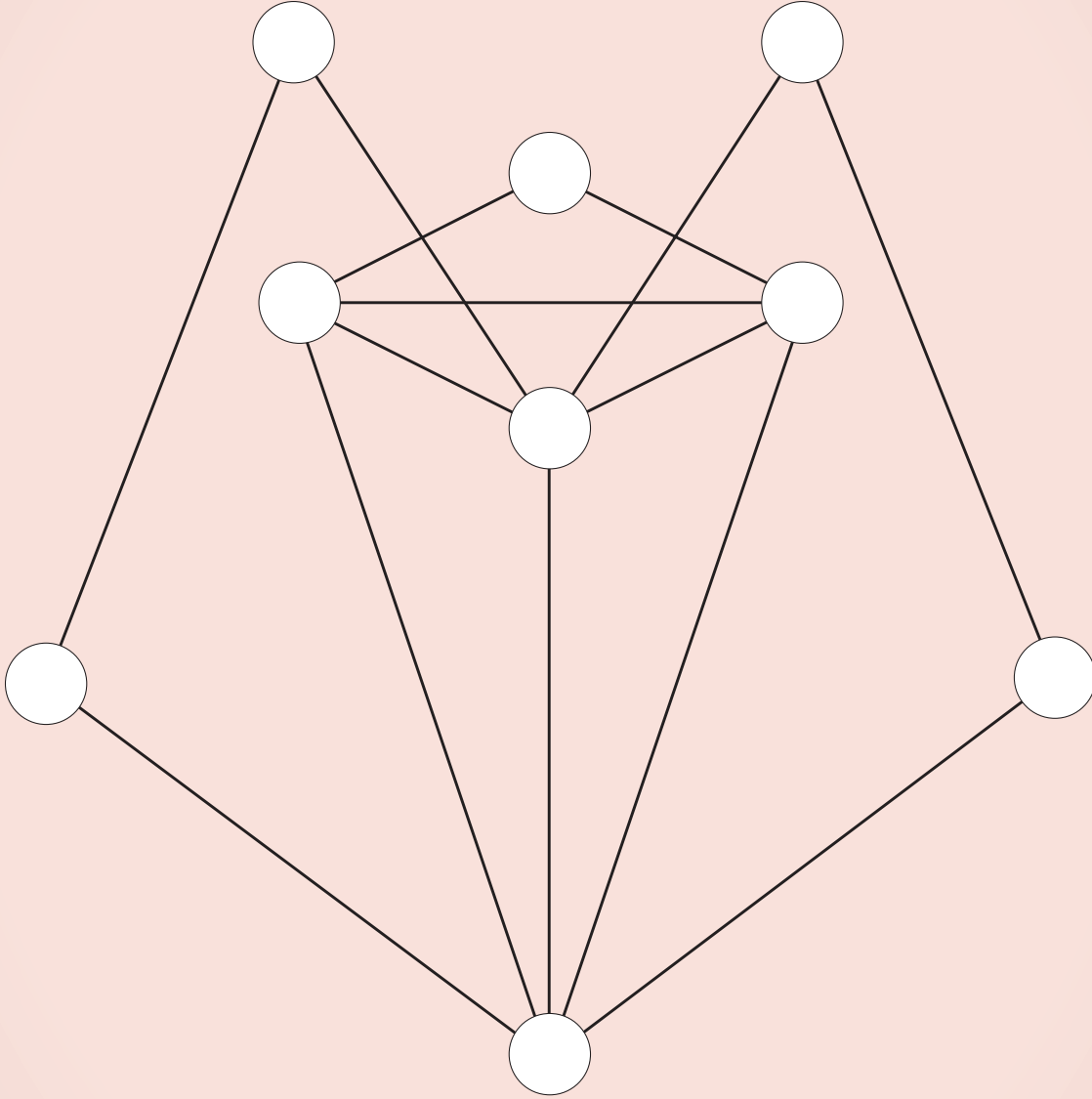
Sizce Fatih'in babasının iki bin yıllarından sonra albüm fotoğrafları neden azalmıştır?




### Bil-Bul Uygula 3

Fatih'in babasına ait eşyaların yerine günümüzde neler kullanıldığını altlarına yazınız.





Yusuf her sabah aynı rutini takip ederek güne başlar. Renk kodları ile verilen adımları sıralayınız. Yukarıdaki şekli elinizi hiç kaldırmadan çiziniz. Birleştirdiğimiz noktaları sırasıyla Yusuf'un takip ettiği adımın rengine boyayınız.



-  Yatağından kalkar.
-  Elini yüzünü yıkar
-  Eşofmanlarını giyer

-  Süt içer
-  Spor yapar
-  Duş alır

-  Dişlerini fırçalar
-  Kıyafetlerini giyer.

1.



Esra gün içerisinde oyun, ödev ve çalışma saatini planladığı şekilde uygulamakta ve her akşam saat dokuzda yatağına geçip bir saat kadar kitap okuyup uyumaktadır.

**Yukarıdaki bilgilere göre, Esra ile ilgili söylenebilecek en doğru ifade hangisidir?**

- A) Esra en çok kitap okumayı sevmektedir.
- B) Esra planlı bir öğrencidir.
- C) Esra hiç oyun oynamamaktadır.

2. "Her başarılı insanın bir planı, her başarısız insanın da bir mazereti vardır." **Henry Clausen**

**Yukarıdaki söze göre aşağıdakilerden hangisi söylenemez?**

- A) Başarılı olmak için mutlaka planımız olmalıdır.
- B) Mazeret üretenler plansız çalışanlardır.
- C) Mazeretler başarısızlıkları gidermeye yardımcı olur.

3. Boşa geçirilen zaman israf edilmiş olur.

**Hangisi zamanı israftan kurtarmanın yollarından biridir?**

- A) Canımızın istediği şekilde davranmak.
- B) İşlerimizi bir plana göre yapmak.
- C) Hoşumuza giden işlerle daha fazla uğraşmak.

4. "Plan yapmak ....."  
**cümlesi hangisi ile devam edemez?**

- A) yapacağımız işlere önceden hazır olmamızı sağlar.
- B) işlerin zamanında bitmesini sağlar.
- C) vaktimizin boşa gitmesine neden olur.

5. **Betül:** Kendisine plan yapan ve planına göre hareket eden bir öğrencidir.

**Şule:** Planlı olmayı sevmeyen, ailesinin uyarılarıyla hareket eden bir öğrencidir.

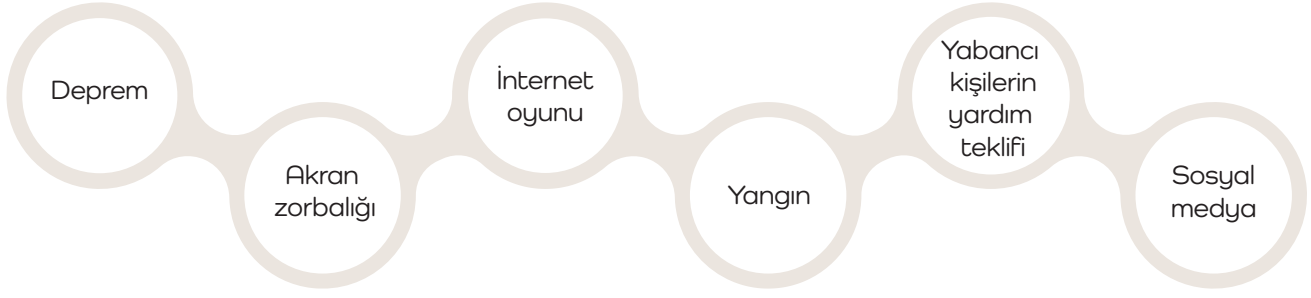
**Betül ve Şule ile ilgili eşleştirmelerden hangisi doğrudur?**

	Betül	Şule
A)	Derslerinde başarılı olur.	Derslerinde başarılı olur.
B)	Arkadaşlarıyla vakit geçirir.	Arkadaşlarıyla vakit geçiremez.
C)	Günü düzenli geçer.	Günü plansızca geçer.

# Ünite Değerlendirme Sınavı

4.

## Güvenliğimi Tehdit Eden Unsurlar



Güvenliğimizi tehdit eden unsurların bazıları doğal afetlerle, bazıları etrafımızdaki insanlarca bazıları da gelişen teknolojik araçlarla oluşur.

Yukarıda verilen tehditlerden doğal afet kaynaklı olanları **yeşile**, insanlardan kaynaklı olanları **turuncuya**, teknoloji kaynaklı olanları ise **kırmızıya** boyayınız.

5. Kübra, Merve ve Buse birlikte oyun oynayacaktır. Kübra evlerinin bahçesinde oynamayı, Merve mahalledeki parka gitmeyi, Buse ise evlerinin yakınındaki kim-senin kalmadığı eski eve gitmeyi teklif etmiştir.

Yukarıda anlatılanlara göre güvenli oyun alanlarını teklif edenler kimlerdir?

.....

6. Aşağıdaki açıklamalara göre eşleştirmeleri yapınız.

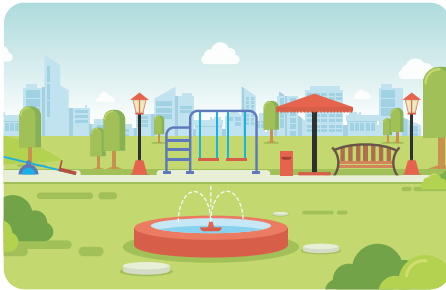
Güvenli oyun alanları	Bisiklet, kaykay ve paten kullanırken mutlaka takılmalıdır.
Güvenlik kurallarına	Oyun parkları, okulumuzun ve evimizin bahçesi ile trafiğe kapalı alanlardır.
Kask, dizlik ve kolluk	Bisiklet, kaykay ve paten kullanırken asla yapılmamalıdır.
Hız ve akrobatik hareketler	Her türlü oyun aracını kullanırken ve oyunları oynarken uyulmalıdır.

1. Ağabeyim bu yıl üniversiteyi kazandı. Babam da emekli olduğu için ailecek ağabeyimin okuluna yakın bir ilçeye taşındık. Evimizi yerleştirdikten sonra babamla birlikte mahalle yöneticisine (1) herhangi bir ihtiyaç halinde ulaşabilmesi için adres bilgimizi verdik. Bu ilçenin atamayla belirlenen yöneticisi (2) babamın arkadaşımış. Onu ziyarete gittiğimizde yanında ilçenin seçimle belirlenmiş olan diğer yöneticisini (3) de gördük. Bana belediyenin yeni yapmış olduğu yüzme havuzuna gelmemi söyledi. Babam onlarla biraz daha sohbet ettikten sonra ilçenin huzurlu ortamından, çevre düzeninden, temizliğinden, yolların ve kaldırımların bakımından dolayı ikisine de teşekkür etti ve yanlarından ayrıldık.

Aşağıdaki soruları metinden anlatılanlardan faydalanarak cevaplayınız.  
Numaraların olduğu yerde anlatılan yöneticiler kimlerdir?

	<u>1</u>	<u>2</u>	<u>3</u>
A)	Kaymakam	Muhtar	Belediye Başkanı
B)	Muhtar	Kaymakam	Belediye Başkanı
C)	Muhtar	Belediye Başkanı	Kaymakam

2. Aşağıdaki hizmetler metindeki yöneticilerden hangisinin sorumluluğundadır?



A) Muhtar

B) Belediye Başkanı

C) Vali

5.



Verilen görselde aşağıdakilerden hangisi daha fazladır?

A)



B)



C)



6.



Kaplumbağanın engellere takılmadan yavrusuna ulaşması için gerekli koordinat aşağıdakilerden hangisidir?

A)



B)



C)

