



Bil-Bul Uygula 2

Kerim, nesnelere bir özelliklerine göre sınıflandırmaya karar veriyor. Öncelikle nesnelere hangi özelliklere göre ayırdığını yazınız ardından diğer nesnelere de örnekteki gibi gruplandırınız.

.....

.....



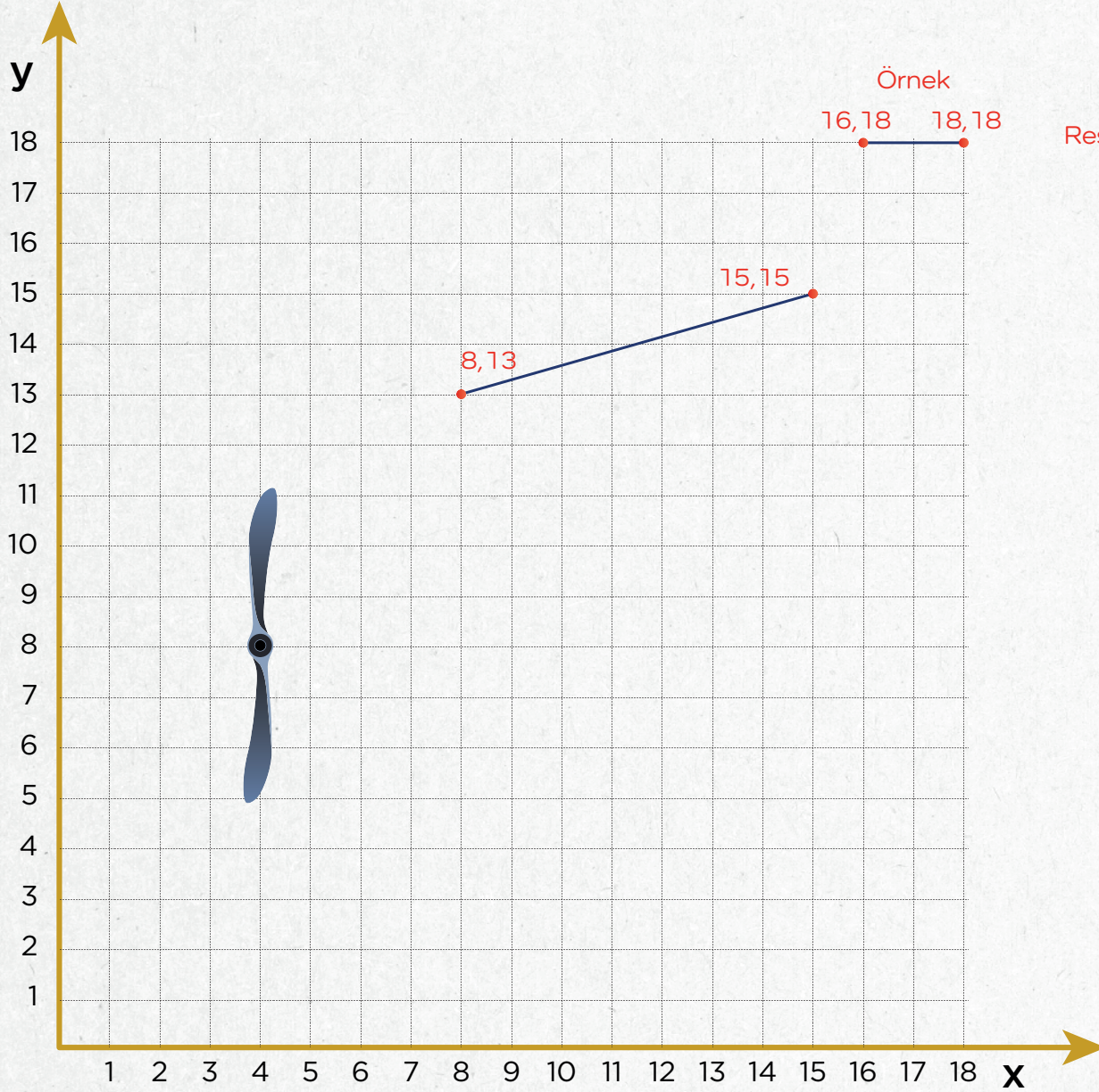
- a. Poşet
- b. Bulaşık süngeri
- c. Plastik eldiven
- d. Kağıt havlu
- e. Pet şişe
- f. El bezi
- g. Pamuk
- h. Plastik oyuncak



--	--	--	--

a			
---	--	--	--

Koordinatları verilmiş çizgileri tabloda bulup çizerek gizlenmiş resmi ortaya çıkarınız.
Gizlenmiş resmin oluşturacağı olumlu olumsuz etkileri değerlendiriniz.



Resmin koordinatları

8,13	15,15
16,18	18,18
3,15	15,10
1,13	13-8
1,13	3,15
13,8	15,10
7,7	10,9
12,11	16,13
13,17	15,15
13,17	14,18
14,18	16,16
16,16	16,18
17,14	18,18
17,14	18,13
16,13	18,11
18,11	18,13
5,10	6,11
7,9	8,10
3,8	3,9
3,9	5,8
3,8	5,7
5,7	7,7
3,9	5,10
5,10	7,9
5,7	5,8
5,8	7,9


.....

.....

.....

5. Engin, ses teknolojileri alanında yapılan çalışmalarını araştırmaktadır.

Engin, bu çalışmalar sırasında ses kayıt cihazı olarak aşağıdaki araçların hangisine ulaşamaz?

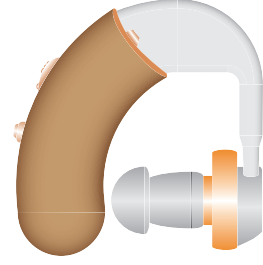
- A)  B) 
- C)  D) 

6. Her zaman, şiddetli ses üreten bir ses kaynağı olumsuz sonuçlar doğurmaz.

Aşağıdakilerden hangisinde Ayşe'nin yaptığı açıklamaya uygun bir örnek verilmiştir?

- A) Helikopterin yakınından geçtiği bir evin pencerelerini kırması.
B) Ambulansın sirenini duyan araçların ambulansa yol vermesi.
C) Matkap sesi nedeniyle bebeğin uykuya dalamaması.
D) Gereksiz yere yangın alarmına basan öğrencilerin okuldaki herkesi tedirgin etmesi.

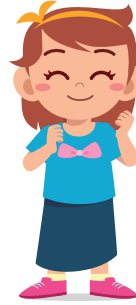
7.



Yukarıdaki görsel ile ilgili verilen bilgilerden hangisi yanlıştır?

- A) İşitme zorluğu çekenlerin kullandığı bir cihazdır.
B) Sağlık alanında kullanılmaktadır.
C) Sesin şiddetini artırmaya yarar.
D) Ses kaydı yapabilen bir araçtır.

8.



Canan, yaptığı sunumda CD, kaset, plak gibi araçların özelliklerinden bahsetmektedir.

Buna göre aşağıdakilerden hangisi Canan'ın sunum konusu olamaz?

- A) Ses teknoloji çalışmaları
B) Ses kaydeden araçlar
C) Ses teknolojilerinin geçmişten günümüze gelişimi
D) Ses yükselten araçlar

Ünite Değerlendirme Sınavı

3. Aşağıdaki cümleleri tamamlayan ifadeleri bulunuz. Cümlelerin numaralarını kullanarak birbirleri ile eşleştiriniz.

1	Işığı yanlış yerde ve yanlış miktarda kullanırsak
2	Görmemizi sağlayan enerjiye
3	Ses bir
4	Hoparlör ses şiddetini
5	Sınıfta kurallara uymadan konuşursak
6	Kaynağa yaklaştıkça sesin
7	Ses kirliliğinden olumsuz etkilenen organımız
8	Uygun ışık
9	Işık kirliliğinden olumsuz etkilenen organımız

....	şiddeti artar.
....	gözümüzdür.
....	artırır.
....	enerji türüdür.
....	kulağımızdır.
....	sol arka üst köşeden gelmelidir.
....	ses kirliliği oluşur.
....	ışık kirliliği oluşur.
....	ışık denir.

5. Görseldeki sorunlara çözüm önerileri yazınız.



Herkesin kendi araçları ile trafiğe çıkması sonucunda trafik oldukça yoğun oluyor. İnsanlar önündeki aracın ilerlemesini beklemek yerine aynı anda kornaya basıyorlar.

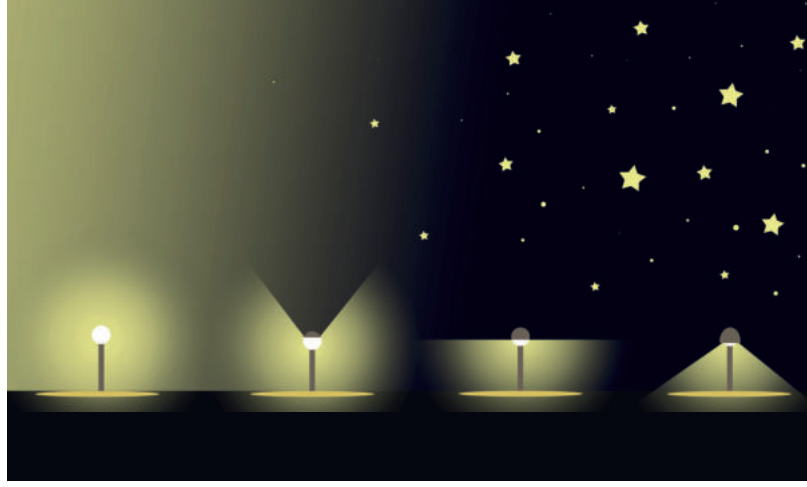
Önerim:



Annem sürekli uyarsa da salondaki tüm ışıklar gereksiz yere yanıyor.

Önerim:

3.



Yukarıdaki görselden aşağıdaki ifadelerden hangisi çıkarılamaz?

- A) Uygun aydınlatma sayesinde çevremizi ve bütçemizi koruyabiliriz.
- B) Işık kirliliği gökyüzünü incelemeyi engelleyen etkenlerden biridir.
- C) İnsanların ilgisini çekmek için yüksek maliyetli ışık gösterileri yapılır.
- D) Işık kirliliğin az olduğu yerlerde daha fazla yıldız gözlemleyebiliriz.

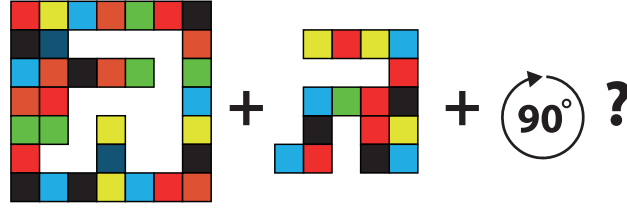
4.



Amerikan Ulusal Havacılık ve Uzay Dairesi (NASA), sosyal medya hesabından İstanbul'a ait bir uydu görüntüsünü "Hey İstanbul, parlıyorsun!" mesajıyla paylaştı. Bu mesajdan aşağıdakilerden hangisi çıkarılamaz?

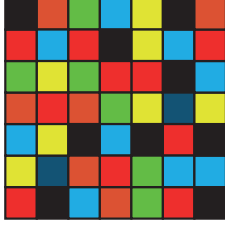
- A) İstanbul'da ışık kirliliğinin yaşanmakta olduğu
- B) İstanbul'un güzelliğine hayran kaldıkları
- C) İstanbul'un gece de çok harika gözüktüğü
- D) Hızlı kentleşme sonucu İstanbul'da doğanın tahrip olduğu

7.

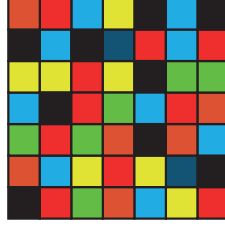


İki desen birleştirilip 90° derece döndürüldüğünde şekil nasıl görünür?

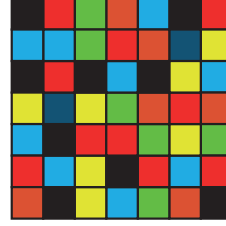
A)



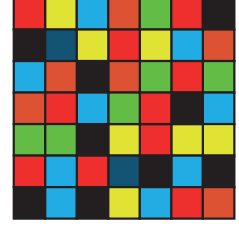
B)



C)



D)



8.

				18
				24
14	10	10	8	

Yukarıdaki şekiller belli bir kurala göre dizilmiştir. Her satırın soldan sağa ve her sütunun yukarıdan aşağıya toplamı verilmiştir.

Buna göre kaçtır?

A) 3

B) 5

C) 7

D) 8