

KİTABIM

Kitap en iyi arkadaş
Bana neyi sorsam söyler.
Ne anlatsa en sonunda,
“Çalış, iyi, doğru ol.” der.

Geceleri uyumaz o,
Beni kaldırır erkenden.
Okulum kadar güzeldir,
Kitabı çok severim ben.

Fazıl Hüsnü DAĞLARCA



1. Şiirin başlığı nedir?

.....
.....

2. Şiirin şairi kimdir?

.....
.....

3. Şiire göre en iyi arkadaş nedir?

.....
.....

4. Kitap anlattıklarının en sonunda ne demektedir?

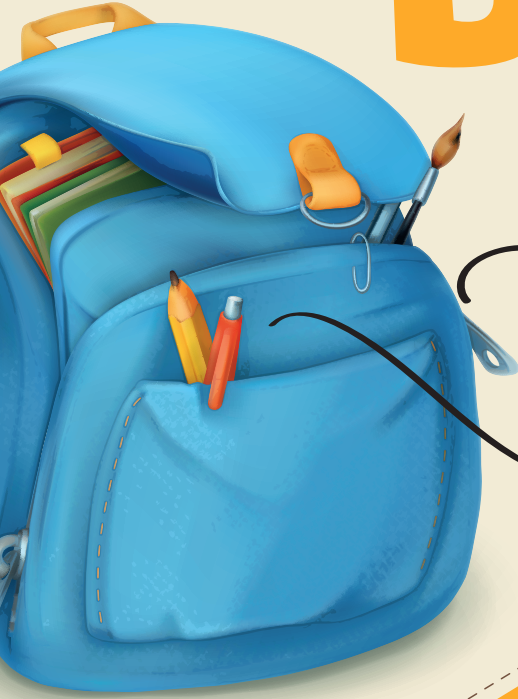
.....
.....

5. Bu şiire siz de farklı bir başlık koyunuz.

.....
.....

HARF

BİLGİSİ



Çanta

1 2 3 4 5



Kalem

1 2 3 4 5

Aa-Bb-Cc-Çç-Dd-Ee-Ff-Gg-Ğğ-Hh-ıı-İi-Jj
Kk-Ll-Mm-Nn-Oo-Öö-Pp-Rr-Ss-Şş-Tt-Uu
Üü-Vv-Yy-Zz

- ▶ Ağızımızdan çıkan sesleri yazmaya yarayan işaretlerden her birine **harf** denir.
- ▶ Harflerin hepsi birleşerek alfabeyi oluştururlar. Alfabemizde **yirmi dokuz (29) harf** vardır.



Ses sözlü, harf yazılıdır. Ses  kulağa, harf ise  göze hitap eder.

Becerikli Mühendisler



Aşağıdaki soruları dinlediğiniz metne göre cevaplayınız.

1. Kunduzlara neden hayvanlar aleminin mühendisleri deniyor?

.....
.....

2. Kunduzlar nerelerde yaşıyorlar?

.....
.....

3. Dinlediğiniz metnin konusu nedir?

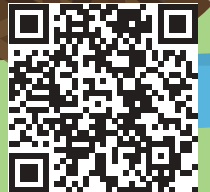
.....

4. Metne farklı bir başlık yazınız.

.....



Karekodu okutarak
metni dinleyiniz.



Etkinlik 5

Evimizde televizyon izlerken dikkatli olmalı, akıllı işaretleri ve anlamlarını bilmeliyiz. Aşağıdaki etkinlikte kutuların içerisinde verilen akıllı işaretleri anlamları ile eşleştiriniz. Eşleştirme yaparken bütün yollar kullanılmalı ama yollar birbiriyle kesişmemelidir.

Olumsuz örnek oluşturabilecek davranışlar.



Şiddet / Korku

Genel izleyici kitlesi



7 yaş ve üzeri için

10 A

10 Yaş altı izleyici aile eşliğinde izleyebilir.

Ünite Değerlendirme Soruları

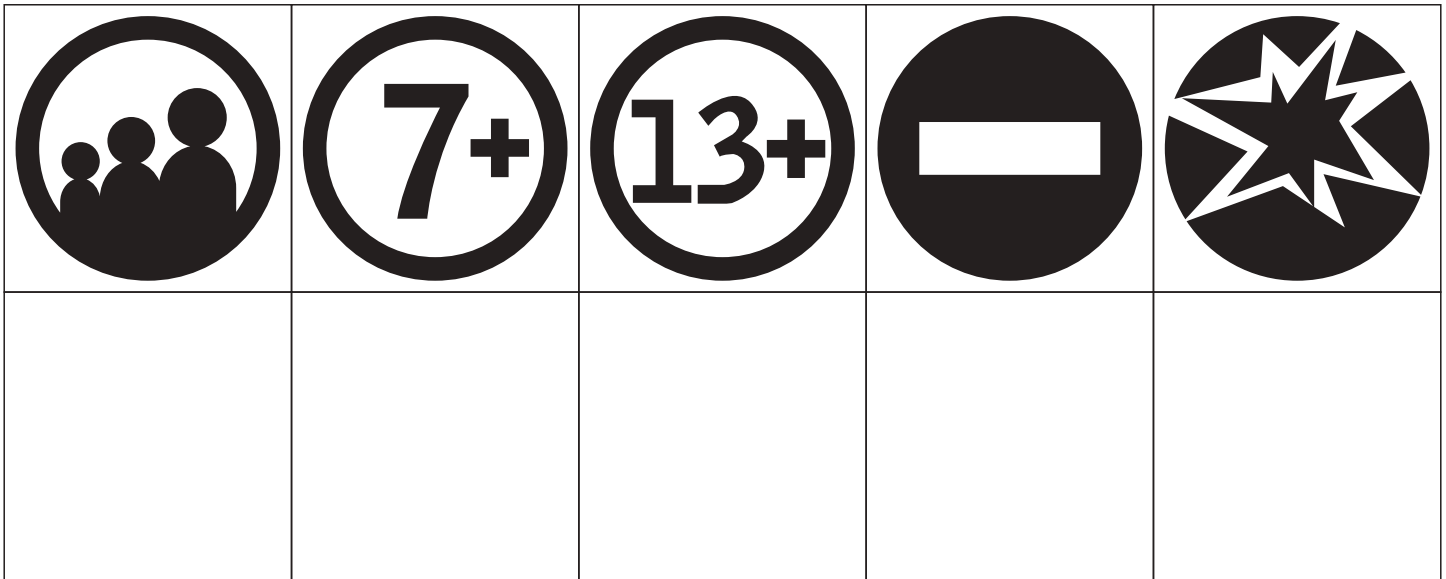


1. Aşağıdaki görsellerin çağrıştırdığı harfleri altlarına yazınız. Harfleri anlamlı şekilde sıralayarak gizlenmiş şehir ismini bulunuz.



Bulduğun şehir ismi:

2. Aşağıda görselleri verilen akıllı işaretlerin anlamlarını altlarına yazınız.



1.



Yukarıdaki görselin olduğu bir hikayenin konusu hangisi olabilir?

- A) Yavuz'un Tatili
- B) Ailede Yardımlaşma
- C) Arkadaşlık

2. "öğrenci-öğretmen-müdür" sözcükleri aşağıdakilerden hangisini çağrıştırır?

A)



B)



C)



3. Ece () nin babası ne zaman gelmiş ()

Boş bırakılan kutulara sırasıyla hangi noktalama işaretleri yazılmalıdır?

- A) (') (?) B) (,) (!) C) (') (.)

4. Anne'min yaptığı keki çok beğendim.

Yukarıdaki cümlenin yazımında yapılan yanlışlık nedir?

- A) "keki" kelimesini yazarken "k" harfi büyük olmalıdır.
- B) "Anne'min" kelimesi özel isim olmadığı için kesme işareti olmamalıdır.
- C) Cümlenin sonunda nokta yerine ünlem işareti konulmalıydı.

NESNELERİ

- Nesnelerin sayısını belirlemek için nesnelere birer birer sayarız. Sayarken son söylediğimiz sayı bize o çokluğun sayısını verir.

1, 2, 3
Ebelik pek güç
4 koca teker
5 dibe çöker
6 ne güzel
7'de dur
8'de tur
9'da atla
0'da tepe takla



10 tane rakam vardır. Bunlar : 0-1-2-3-4-5-6-7-8-9
Sayılar ise sonsuzdur. Sayıları rakamlar yardımıyla yazabiliriz

SAYALIM

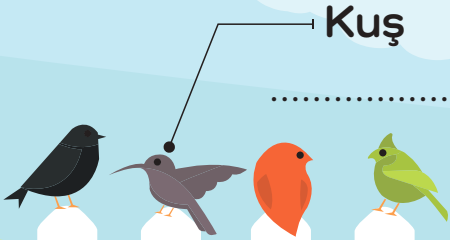
Etkinlik 1

Görseli inceleyiniz. Görseldeki varlıklardan kaçar tane olduklarını boşluklara yazınız.

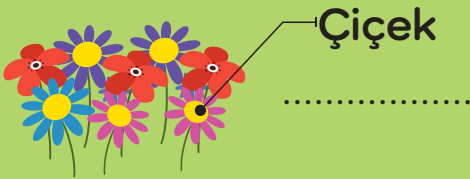


Arı
6 (altı)
.....

Elma
.....



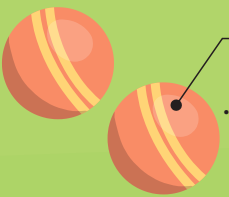
Bisiklet
.....



Kedi
.....

Lale
.....

Top
.....



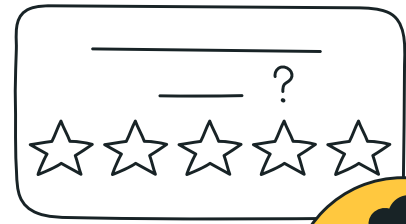
BÜTÜN VE YARIM

Etkinlik 1

Pastanede satılan pastalardan bütün olan pastaların kutusunu **kırmızıya**, yarım pastaların kutusunu **maviye** boyayınız.



Ünite Değerlendirme Soruları



1. Aşağıdaki tabloda bir bakkalın hafta içi sattığı ekmek sayıları verilmiştir. Tabloyu inceleyip soruları cevaplayınız.

Hafta İçi Satılan Ekmek Sayısı	
Pazartesi	11
Salı	9
Çarşamba	15
Perşembe	13
Cuma	17

- En çok ekmek günü satılmıştır.
- Çarşamba günü ekmek satılmıştır.
- En az ekmek günü satılmıştır.
- En çok ekmek satılan gün ile en az ekmek satılan gün arasındaki fark kaçtır?

2. Standart olmayan uzunluk ölçülerini uzundan kısaya doğru sıra bildiren sayıları kullanarak sıralayınız.

1. 2. 3. 4. 5.

Mayıs						
Pazar	P.tesi	Salı	Çarş.	Perş.	Cuma	C.tesi
1	2	3	4	5	6	7
8	9	10	11	12	13	14
15	16	17	18	19	20	21
22	23	24	25	26	27	28
29	30	31				

İlk dört soruyu takvime göre cevaplayınız.

1. Mayıs ayının ilk günü hangi gündür?

- A) Pazartesi
- B) Perşembe
- C) Pazar

2. Mayıs ayı kaç gündür?

- A) 29
- B) 30
- C) 31

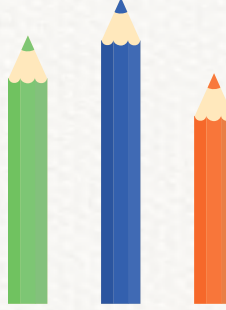
3. 26 Mayıs hangi güne denk gelmektedir?

- A) Çarşamba
- B) Perşembe
- C) Cuma

4. Mayıs ayında kaç tane pazartesi vardır?

- A) 2
- B) 5
- C) 9

5.



Yandaki kalem-lerin hangisinin boyu en kısadır?

- A) Yeşil kalem
- B) Mavi kalem
- C) Turuncu kalem

6.



Emine

Burcu

Yukarıdaki öğrencilerle ilgili karşılaştırmalardan hangisi doğrudur?

- A) Emine daha uzundur.
- B) Burcu daha uzundur.
- C) İkisinin de boy uzunlukları eşittir.